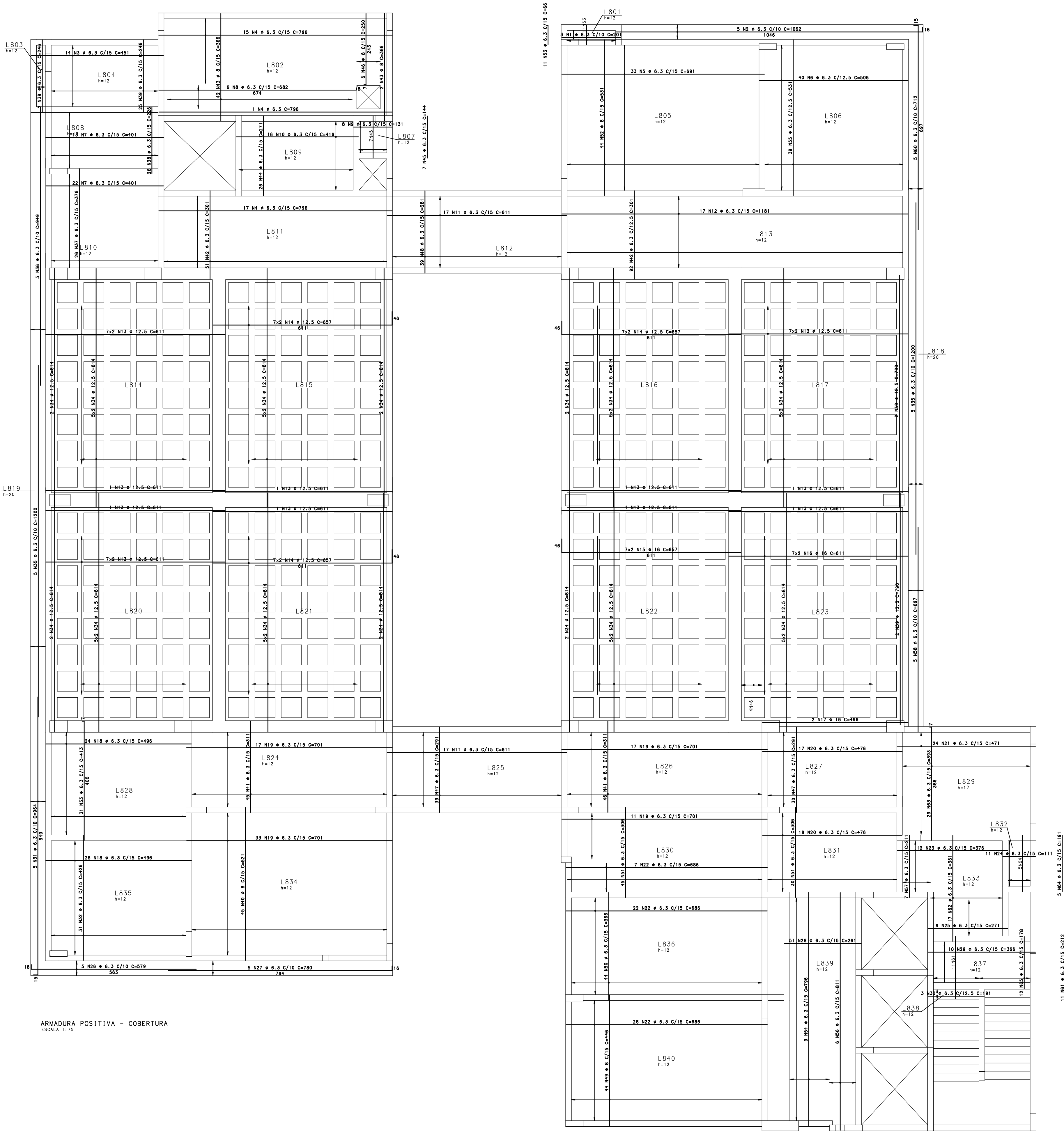


0.25	RED	YELLOW	GREEN	CYAN	BLUE	WHITE	0.10
0.40	RED	YELLOW	GREEN	CYAN	BLUE	WHITE	0.10
0.60	RED	YELLOW	GREEN	CYAN	BLUE	WHITE	0.10
0.80	RED	YELLOW	GREEN	CYAN	BLUE	WHITE	0.10
1.0	RED	YELLOW	GREEN	CYAN	BLUE	WHITE	0.10



- NOTAS
- DIMENSÕES EM CENTÍMETROS, ELEVACOES EM METROS
  - CONCRETO ESTRUTURAL:  
Fck >= 20 MPa (ESTACAS TIPO RAIZ) - ARGAMASSA;  
CONSUMO DE CIMENTO >= 600,0 kg/m³; RELAÇÃO A/C ENTRE 0,5 E 0,6;  
AGREGADO - AREIA.  
Fck >= 30 MPa (DEMAIS ELEMENTOS ESTRUTURAIS): CONSUMO DE CIMENTO  
CONSUMO DE CIMENTO >= 320,0 kg/m³.
  - FATOR AGUA/CIMENTO MÁXIMO: 0,60
  - CLASSE DE AGRESSIVIDADE II - URBANA
  - MÓDULO DE ELASTICIDADE INICIAL A 28 DIAS IGUAL A 30670 MPa
  - REALIZAR OS PROCEDIMENTOS DE CURA, RETIRADA DE FORMAS E DO  
ESCORAMENTO CONFORME NBR 14931:2004 E MEMORIAL DESCRITIVO.  
PROCEDER COM A CURA ÚMIDA POR NO MÍNIMO 07 (SETE) DIAS OU  
UTILIZAR A CURA QUÍMICA DOS ELEMENTOS DE CONCRETO.
  - A EXECUÇÃO DA ESTRUTURA DEVERÁ CONTAR COM O ACOMPANHAMENTO DE UM  
TECNOLOGISTA DE CONCRETO
  - O ENGENHEIRO RESPONSÁVEL PELA OBRA DEVERÁ OBEDECER AS  
RECOMENDAÇÕES DAS NORMAS TÉCNICAS APLICÁVEIS, DEDICANDO ESPECIAL  
ATENÇÃO AS SEGUINTE ATIVIDADES:  
8.1. CONCRETO: PREPARO, CONTROLE, RECEBIMENTO, TRANSPORTE,  
LANÇAMENTO, ADENSAMENTO E CURA  
8.2. FORMA: CONFERÊNCIA DAS MEDIDAS E POSIÇÕES, LIMPEZA,  
ESTANQUEIDADE, SATURAÇÃO DAS FORMAS ABSORVENTES (RETIRAR  
EXCESSO DE ÁGUA), CUIDADO COM O USO DOS DESMOLDANTES  
E RETIRADA DAS FORMAS  
8.3. ARMAÇÃO: LIMPEZA, MONTAGEM, COBRIMENTO (USO DE ESPACADORES  
PLÁSTICOS ADEQUADOS), E GARANTIA DA POSIÇÃO DAS ARMADURAS  
ANTES E DURANTE A CONCRETAGEM
  - COBRIMENTO MÍNIMO DA ARMADURA:  
LAJES=2,0cm; VIGAS E PILARES=2,5cm; BLOCOS=5,0cm; ESTACAS=4,0cm.  
OBRA COM RÍGIDO CONTROLE DE QUALIDADE.
  - RECOMENDA-SE QUE OS MATERIAIS (AÇO E CONCRETO) UTILIZADOS  
NESTE PROJETO SEJAM SUBMETIDOS A ENSAIOS TECNOLÓGICOS
  - PREVER DRENAGEM E/OU IMPERMEABILIZAÇÃO PARA AS CORTINAS  
(CONTENÇÕES).
  - CONFERIR MEDIDAS NO LOCAL.

ACO	POS	BIT	QUANT	COMPRIMENTO	
				UNIT	TOTAL
				mm	cm
ARMADURA POSITIVA - COBERTURA					
50A	1	6.3	3	201	603
50A	2	6.3	5	1062	5310
50A	3	6.3	14	451	6314
50A	4	6.3	33	796	26268
50A	5	6.3	33	691	22803
50A	6	6.3	40	506	20240
50A	7	6.3	35	401	14035
50A	8	6.3	6	682	4092
50A	9	6.3	8	131	1048
50A	10	6.3	16	416	6656
50A	11	6.3	34	611	20774
50A	12	6.3	17	1181	20077
50A	13	12.5	50	611	30550
50A	14	12.5	42	657	27594
50A	15	16	14	657	9198
50A	16	16	14	611	8554
50A	17	16	2	496	992
50A	18	6.3	50	496	24800
50A	19	6.3	78	701	54678
50A	20	6.3	35	476	16660
50A	21	6.3	24	471	11304
50A	22	6.3	57	686	39102
50A	23	6.3	12	376	4512
50A	24	6.3	11	111	1221
50A	25	6.3	9	271	2439
50A	26	6.3	5	579	2895
50A	27	6.3	5	780	3900
50A	28	6.3	51	261	13311
50A	29	6.3	10	366	3660
50A	30	6.3	3	191	573
50A	31	6.3	5	964	4820
50A	32	6.3	31	426	13206
50A	33	6.3	31	413	12803
50A	34	12.5	92	814	74888
50A	35	6.3	10	1200	12000
50A	36	6.3	5	949	4745
50A	37	6.3	26	376	9776
50A	38	6.3	26	226	5876
50A	39	6.3	27	246	6642
50A	40	8	45	521	23445
50A	41	6.3	91	311	28301
50A	42	6.3	143	301	43043
50A	43	8	44	366	16104
50A	44	6.3	26	271	7046
50A	45	6.3	7	144	1008
50A	46	8	6	250	1500
50A	47	6.3	69	291	20079
50A	48	6.3	39	281	10959
50A	49	8	44	446	19824
50A	50	6.3	44	366	16104
50A	51	6.3	75	306	22950
50A	52	8	44	531	23364
50A	53	6.3	11	66	726
50A	54	6.3	9	796	7164
50A	55	6.3	39	531	20709
50A	56	6.3	6	811	4866
50A	57	6.3	7	211	1477
50A	58	6.3	5	697	3485
50A	59	12.5	4	790	3160
50A	60	6.3	5	712	3560
50A	61	6.3	11	212	2332
50A	62	6.3	17	361	6137
50A	63	6.3	29	393	11397
50A	64	6.3	5	191	955
50A	65	6.3	12	178	2136

RESUMO DE AÇO			
AÇO	BIT	COMPR	PESO
	mm	m	kgf
50A	6.3	6116	1498
50A	8	840	332
50A	12.5	1362	312
50A	16	187	296
Peso Total		50A =	3438 kgf

EXE	00	PROJETO EXECUTIVO - LICITAÇÃO OBRA	EFICÁCIA	31/07/20
REVCOMP	02	REVISÃO PROJETO EXECUTIVO - REF EXE 2	EFICÁCIA	24/07/20
REVCOMP	01	REVISÃO PROJETO EXECUTIVO - REF EXE	EFICÁCIA	03/07/20
REVCOMP	00	EMISSÃO INICIAL EXECUTIVO	EFICÁCIA	25/04/20
ANT	01	REVISÃO ANTEPROJETO	EFICÁCIA	20/02/20
ANT	00	EMISSÃO INICIAL ANTEPROJETO	EFICÁCIA	21/11/19
TIPO	REV	DESCRIÇÃO	DESENHO	DATA
REVISÕES				
MINISTÉRIO PÚBLICO DO ESTADO DE MINAS GERAIS SEDE DAS PROMOTORIAS DE JUSTIÇA DE JUIZ DE FORA				
ENDEREÇO:			ÁREA TERRENO:	
RUA JOSÉ CALIL AHOAGI, LOTE F, BAIXADA DO PARAIBUNA			2.996,30m2	
PROPRIETÁRIO:			ÁREA CONSTRUÍDA:	
CNPJ:			7.266,36m2	
PROCURADORIA GERAL DE JUSTIÇA DO ESTADO DE MINAS GERAIS			20.971.057/0001-45	
PROJETO DE ESTRUTURA DE CONCRETO ARMADO				
EMPRESA:			CNPJ:	
ENGENHEIRO FABRÍCIO SILVA LIMA CREA: 80.082/D-MG EFICÁCIA PROJETOS E CONSULTORIA LTDA			06.301.115/0001-00	
RESPONSÁVEL TÉCNICO:			CREA:	
NELSON URIAS PINTO GARIGLIO DA SILVA			82.624/D-MG	
CONTEÚDO:			DATA:	FOLHA:
ARMAÇÃO POSITIVA COBERTURA			31/07/20	104/126
			ESCALA:	
			INDICADA	